

TRIER -Kürenz - kleine 2 Zimmer Wohnung mit eigenem Eingang - ideal für Studenten



Preise & Kosten

Kaltmiete	290,- €
Nebenkosten	70,- €
Warmmiete	360,- €
Heizkosten in der Warmmiete enthalten	Ja
Kaution	700,- €

Größe & Zustand

Wohnfläche	30 m ²
Zimmer	2
Zustand	gepflegt
Verkaufsstatus	reserviert
Verfügbar ab	01.02.2021
Haustiere	Nein

Ausstattung

Bad	Dusche
Küche	Einbauküche
Boden	Fliesen, Laminat
Heizungsart	Zentralheizung

Befeuerung	Öl
Kabel / Sat- TV	Ja
Breitband Art	DSL
Rolladen	Ja

Objektbeschreibung

*Energieeinsparverordnung - Energieausweis gem. EnEV 2014 § 16 a, siehe Sonstiges

- Kaltmiete: 290,00 Euro
- + Nebenkosten: 70,00 Euro inkl. Heizkosten + Wasser
- Warmmiete: 360,00 Euro
- Kautions; 700,00 Euro
- frei ab 01.02.2021
- Haustiere sind nicht erlaubt.
- Strom muss separat angemeldet und bezahlt werden.
- es ist kein Waschmaschinenanschluss vorhanden.

Diese kleine 2 Zimmerwohnung im Erdgeschoss liegend, befindet sich nahe der Uni und ist somit ideal für Studenten. Sie ist für 1 Person geeignet.

Ca. 30 m² Wohnfläche verteilen sich auf den kleinen Wohnbereich mit integrierter Singleküche, das Schlafzimmer, Bad mit Dusche und separatem WC.

Sie wird frei zum 01.02.2021.

HAFTUNGSAUSSCHLUSS

Die von der Firma BERT ENGEL IMMOBILIEN gemachten Angaben, hinsichtlich Größen und Beschaffenheit des Objektes beruhen auf Informationen des Verkäufers. Eine Haftung für die Richtigkeit der Angaben kann die Firma BERT ENGEL IMMOBILIEN daher nicht übernehmen. Vielen Dank für Ihr Verständnis.

Lage

Trier-Kürenz - nahe zur Uni

Trier liegt in der Mitte einer Talweitung des mittleren Moseltals mit dem Hauptteil am rechten Ufer des Flusses. Bewaldete und zum Teil mit Weinbergen besetzte Hänge steigen zu den Hochflächen des Hunsrücks im Südosten und der Eifel im Nordwesten an. Die Grenze zum Großherzogtum Luxemburg ist etwa 15 km (Wasserbillig) entfernt.

Nächstgrößere Städte sind Saarbrücken, etwa 80 Kilometer südöstlich, und Koblenz, etwa 100 Kilometer nordöstlich, sowie die luxemburgische Hauptstadt Luxemburg etwa 50 Kilometer westlich von Trier. Aufgrund des überwiegend ländlichen Umlands hat Trier ein für seine Größe relativ großes Einzugsgebiet, welches sich aus großen Teilen von Mosel, Saar, Eifel und Hunsrück zusammensetzt.

Infrastruktur: Vor Ort finden Sie eine perfekte Infrastruktur, wie Kindergärten, Schulen, Universität, Einkaufsmöglichkeiten Supermärkte, Ärzte, Krankenhäuser, Freizeit- und Sportmöglichkeiten etc. / direkte Autobahnanbindung, Bahnanbindung, gute Busverbindungen

Weitere Infos hier: www.trier.de

Ausstattung

Erdgeschoss:

- Eingang
- Wohn - Esszimmer mit offener Singleküche
- Dusche
- separates WC
- Schlafzimmer

Sonstiges

Energieeinsparverordnung Energieausweis gem. EnEV 2014 § 16 a - Bedarfsausweis - Energieträger: Öl -

Endenergiebedarf: 138 kWh/(m²a)

*weitere Daten zur Wohnung - separater Eingang - ideal für Studenten - 1 Person - nicht WG geeignet - frei zum 01.02.2021

Ihr Ansprechpartner

Christian Engel
Bert Engel Immobilien GbR
Nordallee 14 Nordallee
54292 Trier

Telefon Durchwahl

+49 651 86 349

Fax

+49 651 56145290

E-Mail

info@engel-immobilien-trier.de

Webseite

<http://www.engel-immobilien-trier.de>



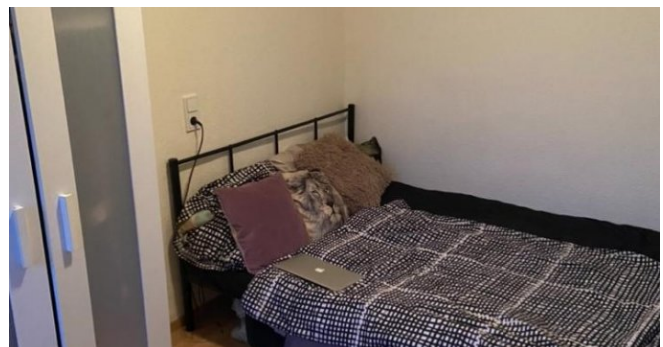
Essplatz mit offener Küche



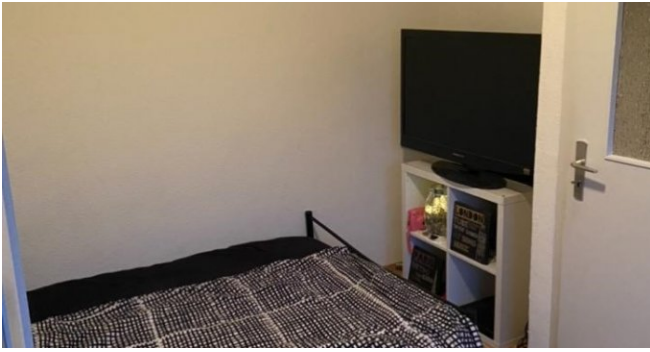
Einbauküche



Schlafzimmer



Schlafzimmer



Schlafzimmer



Dusche



Eingang