

SCHWEICH - nahe Trier - moderne 2 Zimmer Wohnung mit EBK und Terrasse in ruhiger Wohnlage



Preise & Kosten

Kaltmiete	660,- €
Nebenkosten	100,- €
Warmmiete	820,- €
Heizkosten in der Warmmiete enthalten	Ja
Mietzuschläge	60,- €
Kaution	1.440,- €

Größe & Zustand

Wohnfläche	72 m ²
Zimmer	2
Zustand	gepflegt
Baujahr	2014
Verfügbar ab	01.04.2019
Haustiere	Nein

Ausstattung

Bad	Dusche, Fenster
Küche	Einbauküche, offen
Boden	Fliesen

Heizungsart	Zentralheizung, Fussbodenheizung
Befeuerung	Gas
Aufzug	Personen
Stellplatzart	Garage, Freiplatz
Kabel / Sat- TV	Ja
Barrierefrei	Ja
Breitband Art	DSL
Unterkellert	Ja
Abstellraum	Ja
Rolladen	Ja
Gäste-WC	Ja

Objektbeschreibung

*Energieeinsparverordnung Energieausweis gem. EnEV 2014 § 16 a? siehe Sonstiges

IDEAL FÜR LUXEMBURG PENDLER!

- Kaltmiete: 660,00 Euro
- + Garage u. Stellplatz: 60,00 Euro
- + Nebenkosten: 100,00 Euro inkl. Heizkosten
- Warmmiete: 820,00 Euro
- Kautions; 1.440,00 Euro
- frei ab 01.04.2019
- Haustiere sind nicht erlaubt

Im Erdgeschoss dieser gepflegten Wohnanlage, befindet sich diese moderne Mietwohnung. Sie verfügt über 72m² verteilt auf 2 Zimmer.

Von dem Eingangsbereich aus gelangen Sie in das moderne Wohn/Esszimmer mit offener Küche inkl. Einbauküche und Zugang zur Terrasse.

Ein Schlafzimmer ausgestattet mit einem hochwertigen Einbauschranks Bad mit ebenerdiger Dusche, ein Gäste WC, eigener Kellerraum sowie eine Garage + Stellplatz komplettieren diese modern ausgestattete Wohnung. Hier können Sie sofort einziehen und sich wohlfühlen.

HAFTUNGSAUSSCHLUSS

Die von der Firma BERT ENGEL IMMOBILIEN gemachten Angaben, hinsichtlich Größen und Beschaffenheit des Objektes beruhen auf Informationen des Verkäufers. Eine Haftung für die Richtigkeit der Angaben kann die Firma BERT ENGEL IMMOBILIEN daher nicht übernehmen. Vielen Dank für Ihr Verständnis.

Lage

gute, ruhige Wohnlage in Schweich

Die Verbandsgemeinde Schweich an der Römischen Weinstraße liegt nordöstlich von Trier und hat über 28.000 Einwohner. Zur Verbandsgemeinde an der Römischen Weinstraße gehören die Stadt Schweich an der Mosel und die 18 selbstständigen Ortsgemeinden Bekond, Detzem, Ensch, Fell, Föhren, Kenn, Klüsserath, Köwerich, Leiwen, Longen, Longuich, Mehring, Naurath, Pölich, Riol, Schleich, Thörnich und Trittenheim.

Infrastruktur: Vor Ort finden Sie eine perfekte Infrastruktur, wie Kindergärten, Schulen, Universität, Einkaufsmöglichkeiten Supermärkte, Ärzte, Krankenhäuser, Freizeit- und Sportmöglichkeiten etc.

Weitere Infos hier: www.trier.de und www.schweich.de

Entfernungen: (Moseldreieck) Autobahnanbindung E44 nach Luxemburg ca. 1 km, Trier Zentrum 8 km, Trier direkte Autobahnanbindung in alle Richtungen / ebenso perfekte Bahn- + Busanbindungen / Grenze Luxemburg Wasserbillig 25 km, TrierEhrang 6 km AB, Saarburg 36 km, Bitburg 38 km, Hermeskeil 28 km

Ausstattung

Erdgeschoss:

- Eingang
- Diele / Flur
- großer Wohnbereich mit offener Küche (inkl. Einbauküche) und Zugang zur Terrasse
- Schlafzimmer mit hochwertigem Einbauschränk
- Bad mit ebenerdiger Dusche
- Gäste WC
- Abstellraum
- eigener Kellerraum

Außenbereich:

- Garage und Stellplatz
- Terrasse

Sonstiges

*Energieeinsparverordnung Energieausweis gem. EnEV 2014 § 16 a - Verbrauchsausweis - ausgestellt am: 01.08.2014 - gültig bis: 31.07.2024 - Energieträger: Gas - Endenergiebedarf: 52 kWh/(m²a)

*weitere Daten zur Immobilie - sehr gute Wohnlage - frei zum 01.04.2019 - die Wohnung liegt im Erdgeschoss - gehobene Ausstattung - hochwertige Einbauelemente - Fußbodenheizung - elektrische Rolläden - Terrasse - eigener Kellerraum

Ihr Ansprechpartner

Christian Engel
Bert Engel Immobilien GbR
Nordallee 14 Nordallee
54292 Trier

Telefon Durchwahl

+49 651 86 349

Fax

+49 651 56145290

E-Mail

info@engel-immobilien-trier.de

Webseite

<http://www.engel-immobilien-trier.de>



Wohnzimmer



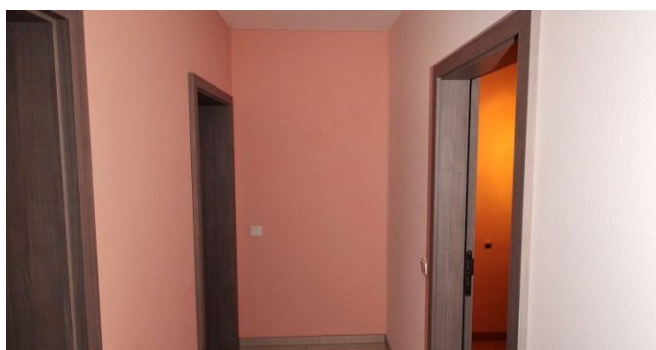
Wohnzimmer



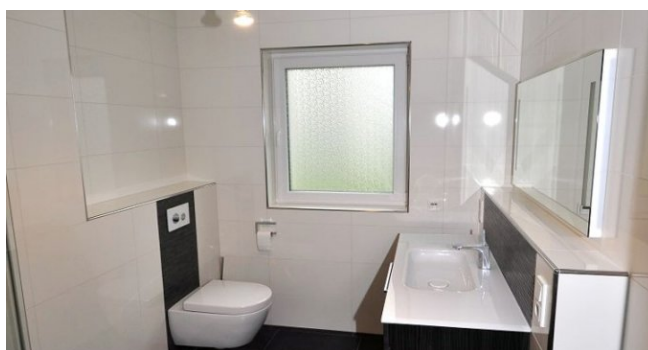
Wohnzimmer



Küche



Flur



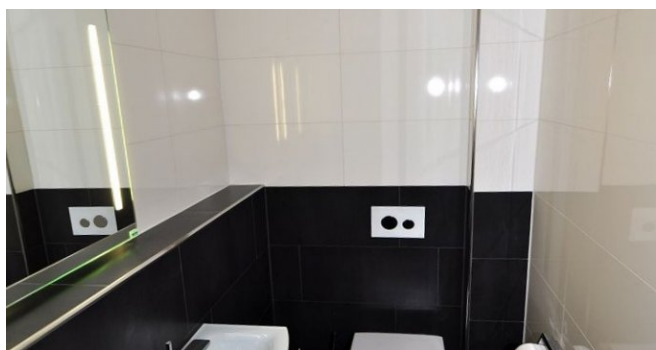
Bad



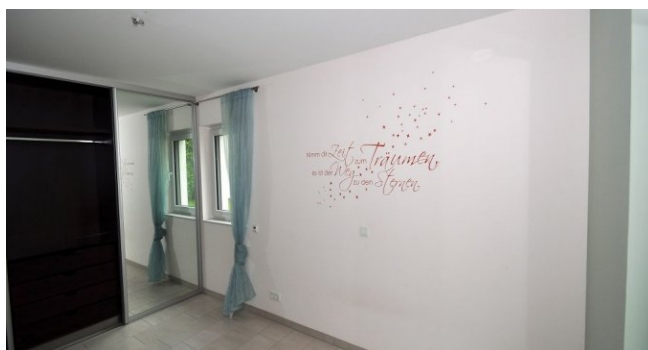
Bad



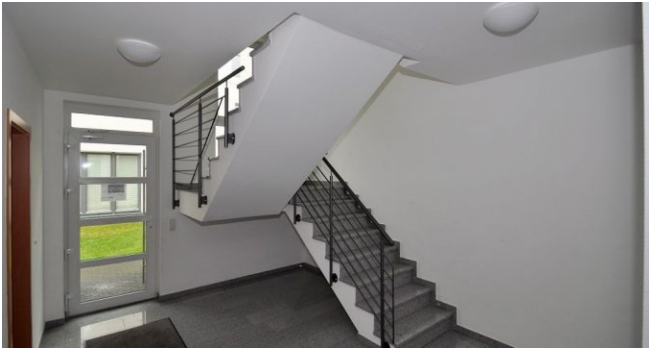
Dusche



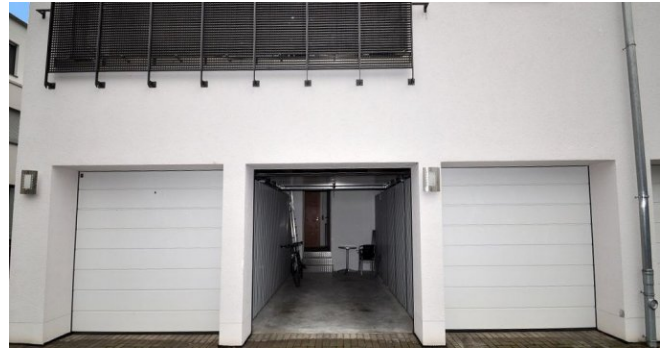
Gäste WC



Schlafzimmer



Hauseingang



Garage