

TRIER - Euren - Attraktives Büro in gut anfahrbarer Lage



Preise & Kosten

Nettokaltmiete	320,- €
Kaltmiete	440,30 €
Nebenkosten	60,- €
Warmmiete	500,30 €
Mietzuschläge	50,- €
Provisionspflichtig	Ja
Kaution	640,- €
Mietercourtage	3 Monatskaltmieten zzgl.19 % MwSt.

Größe & Zustand

Gesamtfläche	40 m ²
Bürofläche	40 m ²
Zimmer	2
Zustand	gepflegt
Baujahr	2013
Verkaufsstatus	reserviert
Verfügbar ab	01.06.2018
Haustiere	Nein

Ausstattung

Boden	Fliesen, Kunststoff
Breitband Art	DSL

Objektbeschreibung

*Energieeinsparverordnung Energieausweis gem. EnEV 2014 § 16 a? siehe Sonstiges

Netto Kaltmiete: 320,00 Euro

Möblierung: 50,00 Euro

Netto gesamt: 370,00 Euro

zzgl. 19 % MwSt. 70,30 Euro

Kaltmiete: 440,30 Euro

Nebenkosten: 60,00 Euro

Warmmiete: 500,30 Euro

Kaution: 2 Monatskaltmieten= 640,00 Euro

Provision: 3 Monatskaltmieten= 960,00 Euro zzgl. 19 % MwSt. = 1.142,40 Euro

frei zum 01.06.2018

Diese attraktive Bürofläche von ca. 40 m² (Hochparterre) befindet sich in einer 2013 komplett sanierten Gewerbeimmobilie in gut anfahrbarer Lage im Gewerbegebiet TrierEuren.

Der großzügige Eingangsbereich bietet die Möglichkeit einen großen Kopierer oder Drucker aufzustellen. Ein großer Büroraum mit 2 sehr großen Schreibtischen und Regalanlage, ein Besprechungszimmer mit Tisch und Sideboard, sowie ein WC sind

Bestandteil dieser Gewerbefläche.

Sie ist ideal für Planung oder Verwaltung.

Stellplätze befinden sich auf dem vor der Immobilie gelegenen Parkplatz.

HAFTUNGSAUSSCHLUSS

Die von der Firma BERT ENGEL IMMOBILIEN gemachten Angaben, hinsichtlich Größen und Beschaffenheit des Objektes beruhen auf Informationen des Verkäufers. Eine Haftung für die Richtigkeit der Angaben kann die Firma BERT ENGEL IMMOBILIEN daher nicht übernehmen. Vielen Dank für Ihr Verständnis.

Lage

Gewerbegebiet Trier - Euren, gute Lage

Trier liegt in der Mitte einer Talweitung des mittleren Moseltals mit dem Hauptteil am rechten Ufer des Flusses. Bewaldete und zum Teil mit Weinbergen besetzte Hänge steigen zu den Hochflächen des Hunsrücks im Südosten und der Eifel im Nordwesten an. Die Grenze zum Großherzogtum Luxemburg ist etwa 15 km (Wasserbillig) entfernt. Nächstgrößere Städte sind Saarbrücken, etwa 80 Kilometer südöstlich, und Koblenz, etwa 100 Kilometer nordöstlich, sowie die luxemburgische Hauptstadt Luxemburg etwa 50 Kilometer westlich von Trier. Aufgrund des überwiegend ländlichen Umlands hat Trier ein für seine Größe relativ großes Einzugsgebiet, welches sich aus großen Teilen von Mosel, Saar, Eifel und Hunsrück zusammensetzt.

Infrastruktur: Vor Ort finden Sie eine perfekte Infrastruktur, wie Kindergärten, Schulen, Universität, Einkaufsmöglichkeiten Supermärkte, Ärzte, Krankenhäuser, Freizeitund Sportmöglichkeiten etc. / direkte Autobahnanbindung, Bahnanbindung, gute Busverbindungen

Weitere Infos hier: www.trier.de

Ausstattung

Hochparterre:

- Eingangsbereich mit der Möglichkeit einen großen Kopierer oder Drucker aufzustellen
- ein großer Büroraum mit 2 sehr großen Schreibtischanlagen und Regal
- ein Besprechungszimmer mit Tisch und Sideboard
- 1 WC
- 1 Stellplatz vor dem Gebäude (Parkplatz)

Sonstiges

*Energieeinsparverordnung Energieausweis gem. EnEV 2014 § 16 a - Bedarfsausweis - ausgestellt am:
24.05.2013 - Endenergiebedarf: 242 kWh/(m²a)

Ihr Ansprechpartner

Christian Engel
Bert Engel Immobilien GbR
Nordallee 14 Nordallee
54292 Trier

Telefon Durchwahl

+49 651 86 349

Fax

+49 651 56145290

E-Mail

info@engel-immobilien-trier.de

Webseite

<http://www.engel-immobilien-trier.de>



Bild 2



Bild 3

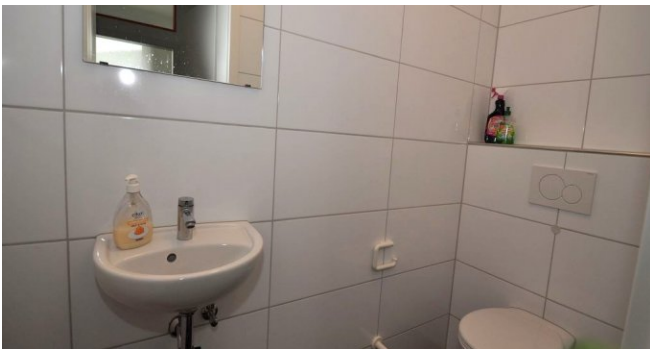


Bild 4



Bild 5



Bild 6



Bild 7

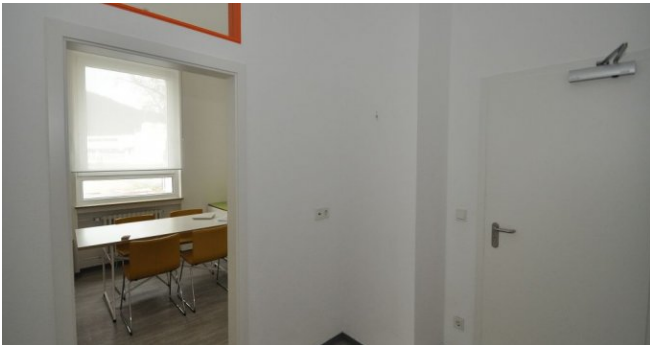


Bild 8



Bild 9

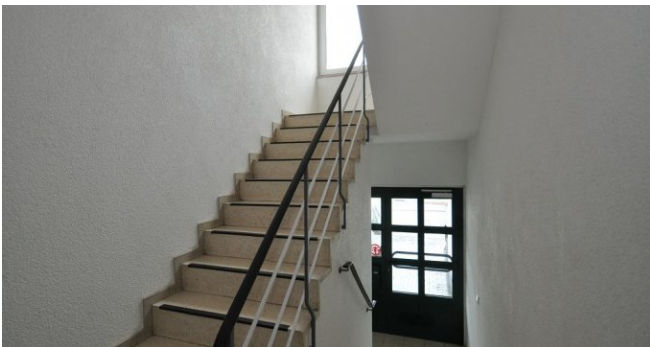


Bild 11



Bild 12